

Clearview Simplify D-dimer Control Set

Produktnummer: 6101KCV

Positive og negative sett for bruk med Clearview Simplify D-dimer.

TILSIKTET BRUK

D-dimer kontrollsett består av uinnsiperte positive og negative kontroller beregnet for bruk med Clearview Simplify D-dimer testsett for å bekrefte at testene har fungert korrekt. Kontrollene er beregnet å overvåke kun store systemfeil.

REAGENSER

Positiv kontroll: en løsning inneholdende rensed menneskelig D-dimer fragment, 5mg/mL BSA og 0.1% natriumazid.

Negativ kontroll: en bufferløsning inneholdende 5 mg/mL BSA og 0.1% natriumazid.

Kontrollene er klare til bruk. Ingen fortyning nødvendig.

Advarsler og forholdsregler

Kun for laboratoriediagnostikk.

Skadelig ved svelging (R22). Unngå kontakt med hud og øyne (S24/25) Ikke tøm i avløp (S29). Bruk egnet vernetøy (S36).

FORSIKTIG: Den positive kontrollen inneholder komponenter av menneskelig opprinnelse. Hver individuell blod-donasjon beregnet for produksjon av dette reagenset er testet for Hepatitt B antigener, anti-HCV, anti-HIV1 og anti-HIV2. Kun donasjoner med negative funn er brukt. Ettersom fullstendig fravær av smittefare ikke kan forsikres bør alt materiale utvunnet fra menneskelig blod behandles med tilstrekkelig forsiktighet og forholdsregler for biologisk farlig materiale bør følges.

Lagring og stabilitet

Lagring: Lagre ved 20C til 80C. MÅ IKKE FRYSES.

Stabilitet: Se merke på beholder for utløpsdato.

PROSEDYRE

Materialer levert:

Positiv kontroll: 1 x 0.8mL; Gul topp
Negativ kontroll: 1 x 0.8mL; Svart topp
Instruksjoner for bruk.
Tilstrekkelig materiale for 20 tester.

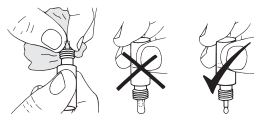
Materialer som er nødvendige men ikke levert;

Clearview Simplify D-dimer sett –
Inverness Medical – 6100KCV / BBInternational – 505285
Engangshansker
Stoppeklokke eller tidtagerenhet
Papir (for tørking av dryppflasketupper)

Viktig!

- La kontrollene få romtemperatur (200C to 250C) før bruk.
- Før hver bruk må dryppflasketuppene tørkes med et papir.
- Dryppflaskene må holdes vertikalt under drypping av kontrolldråper.
- La kontroll- og bufferdråper falle godt ned på prøvens membran. Ikke rør kontroll- eller bufferdråper og ikke la flasketuppene berøre membranen.

Før korrekt drypping.
Tørk tuppen for bruk.



Inspeksjonsprosedyre

- Kontrollene skal håndteres som pasientprøver. Se bruksinstruksjoner for Clearview Simplify D-dimer for korrekt testprosedyre og tolking av resultater.
- Mens du holder flasken vertikalt, påfør 2 dråper Kontroll på prøvevindu.
- Mens du holder flasken vertikalt, påfør 2 dråper Clearview Simplify Buffer til prøvevindu.
- La testenheten ligge flatt i utviklingsperioden og les av resultatet etter 10 minutter.

Kvalitetskontroll

For å bekrefte korrekt funksjon for Clearview Simplify D-dimer testsystem er det anbefalt at både positive og negative kontroller testes jevnlig i henhold til lokale, statlige og/eller føderale reguleringer eller akkrediteringsprogram.

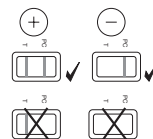
FORVENTEDE VERDIER

Den positive kontrollen skal produsere et svakt til moderat positivt resultat på testlinjen (T) kombinert med en klar synlig PC-linje.

Den negative kontrollen skal gi negative resultater, kun en PC-linje skal være tilstede og ingen linjer synlige i testsonen (T).

Hvis disse resultatene ikke er observert kan det være en indikasjon på;

- En feil er gjort i teknikk
- Clearview Simplify D-dimer enheten ikke har fungert skikkelig, eller
- Kontrollene fungerer ikke korrekt.



Nord-amerikanske kunder:

Distribuert av Inverness Medical, 2 Research Way, Princeton, NJ 08540 USA
Produsert av BBInternational, Dundee, DD2 1NH, UK.

Teknisk Support

Ytterligere informasjon kan fås fra www.clearview.com, eller din distributør.

Tlf: 1-877-441-7440

Kunder utenfor Nord-Amerika:

Tlf: 1-321-441-7400 For å bestille på nytt

Vennligst ring 1-877-441-7440 eller 1-321-441-7200

 BBInternational (BBI), Dundee, DD2 1NH, UK

Rådgivningslinje

Ytterligere informasjon kan fås fra din distributør, eller ring Inverness Medical Technical Support på:

Internasjonalt: +44 (0)1234 835959

www.clearview.com



Clearview, Simplify, rutesymbolet og 3B6 D-dimer The Essential element er varemerker.

NO